



# **Collecte de la donnée Numéro National**

Céline Masfrand – 18/04/2024

## Enjeux :

- Collecter la donnée NN.
- Informer les donateurs-trices.
- Rassurer les donateurs-trices.
- Monitorer la collecte de la donnée NN.
- Créer & identifier les opportunités.

## Etapes :

- **Etat des lieux de la donnée NN :**

Analyser le taux de complétude dans votre CRM/ base de données.

- **Identifier les canaux et outils pour informer/collecter le NN :**

Print, digital, face to face, téléphone etc.

- **Réaliser les adaptations techniques pour collecter/stocker le NN :**

Champ CRM, formulaires/pages de dons en ligne, tablettes F2F, événements peer to peer etc.



## Étapes :

- **Sensibiliser le personnel interne et prestataires :**

Personnes en première ligne  
téléphone/boîte info@XXX, service  
donateurs-trices, service finances, équipe  
de F2F, équipe télémarketing etc.

- **Créer des opportunités :**

- Enrichissement de données
- Qualification du donateur
- Mise à jour des autres données
- Adaptation des préférences de communication (print/web)
- Remerciements donateurs
- (Re)créer le dialogue, réactiver etc.



# Exemples pratiques





# Ajout du champ NN dans formulaire de don

SOS FAIM DEVIENT  
**humundi**

### 1. MON DON

Je donne une fois  Je donne tous les mois

40 € 60 €

**100 €** 300 €

Montant libre

*Montant le plus choisi par nos donateurs.*

### 2. MES COORDONNÉES

EMAIL \*

Je fais un don au nom d'une organisation ou d'une société

CIVILITE \*

PRENOM \*  NOM \*

RUE \*

NUMERO DE RUE \*

BOITE

CODE POSTAL \*  LIEU \*

PAYS \* **BELGIQUE**

**NUMERO NATIONAL**

Le Numéro National (N.N.) sera automatiquement intégrée à votre déclaration en Tax-on-Web. Sans ce numéro, vous continuez de bénéficier de l'avantage fiscal via un ajout manuel à votre déclaration d'impôt, conformément à l'obligation du SPF Finances depuis le 01.01.2024 - art 323/3 CIR92.

\* Champs obligatoires (ces informations sont indispensables pour bénéficier de votre réduction fiscale)

### 3. MON PAIEMENT

SSL Plateforme de paiement 100% sécurisée

FAIRE UN PAIEMENT PAR BANCONTACT  CARTE BANCAIRE

**VALIDER 0 €**

## Ajout du champ NN dans formulaire d'évènements peer to peer

J'ACCEPTÉ DE PARTAGER MES DONNÉES PERSONNELLES AVEC HUMUNDI AINSI QUE SA DÉCLARATION DE CONFIDENTIALITÉ.

Oui

Non

Votre numéro du registre national

xx.xx.xx-xxx.xx (pour les résidents Belges) - si vous résidez en Fran

Terminer le don (0 €)

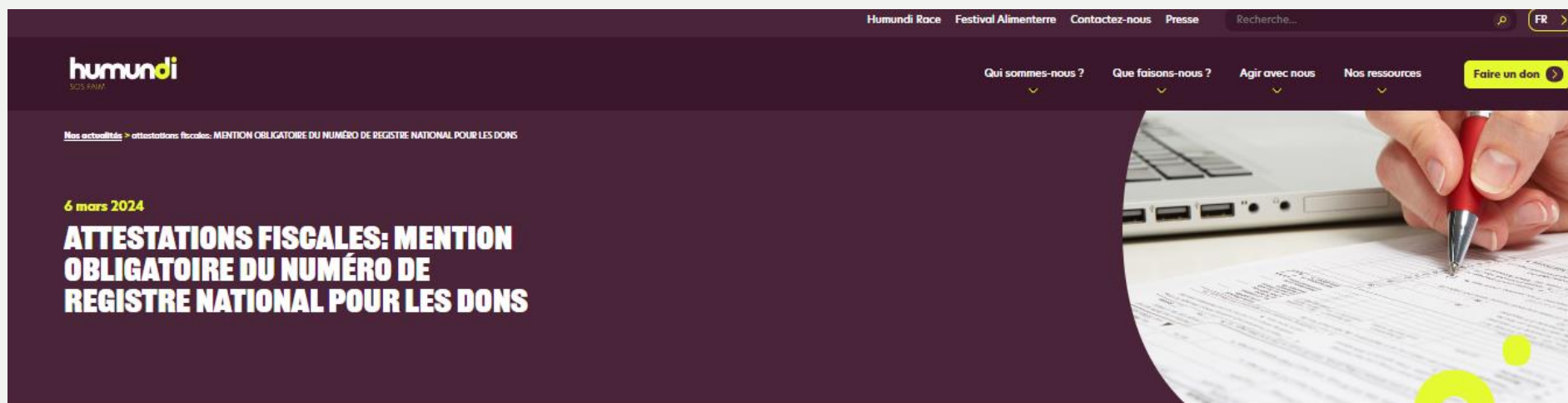
J'accepte les Conditions Générales et la Politique de Confidentialité qui s'appliquent à nos services.



[VIE PRIVEE](#) [CONDITIONS GÉNÉRALES](#) [COOKIES](#) [RÈGLEMENT](#) [CONSIGNES DE SÉCURITÉ](#)



Communiquer sur la nouvelle réglementation : site internet, newsletter, réseaux sociaux, au téléphone avec vos donateurs etc.



Une nouvelle réglementation a été votée fin 2023 concernant les attestations fiscales. Celle-ci demande aux ONG et asbl qui délivrent des attestations fiscales (comme c'est le cas pour Humundi) d'**inscrire les numéros nationaux de leurs donateurs et donatrices dans l'attestation fiscale** (Obligation SPF Finances - art 323/3 CIR92). Cette donnée du numéro national est donc **une donnée qui devient obligatoire pour délivrer des attestations fiscales.**

**Pour les donateurs et donatrices personnes physiques**, le numéro national est situé au dos de la carte d'identité belge.

>>Vous devrez obligatoirement l'indiquer lors d'un don via la plateforme en ligne ou dans le champ communication lors d'un virement bancaire.

**Pour les entreprises donatrices dites personnes morales**, il s'agit du numéro de la Banque Carrefour des Entreprises (BCE).

>>Vous devrez obligatoirement l'indiquer lors d'un don via la plateforme en ligne ou dans le champ communication lors d'un virement bancaire.

Si vous souhaitez nous faire parvenir directement votre numéro national, vous pouvez le faire par email à [donateurs@humundi.org](mailto:donateurs@humundi.org) en mentionnant votre nom, prénom et adresse postale complète.

Vous avez une question ? Contactez-nous par téléphone 02 548 06 87 ou par email [donateurs@humundi.org](mailto:donateurs@humundi.org)

## Encart type explicatif du NN :

à intégrer dans les mailings, lettres, courriers aux donateurs, emailings etc.



A handwritten signature in blue ink, appearing to read 'B. De Waegeneer'.

Benoit De Waegeneer  
Secrétaire général de Humundi

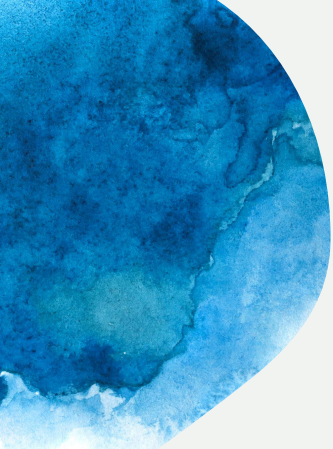
**Une nouvelle réglementation a été votée fin 2023 concernant les attestations fiscales.**

Les ONG et asbl qui délivrent des attestations fiscales (comme c'est le cas de Humundi) doivent **inscrire les numéros nationaux de leurs donateurs et donatrices dans l'attestation fiscale** (Obligation SPF Finances - art 323/3 CIR92) à compter de 2024.

Cette donnée du numéro national est donc une donnée qui devient obligatoire pour délivrer des attestations fiscales. **Vous pouvez nous faire parvenir votre numéro national par email à [donateurs@humundi.org](mailto:donateurs@humundi.org) en mentionnant votre nom, prénom et adresse postale complète.**

SOS FAIM DEVIENT

**humundi**



## Encadré de collecte et de mise à jour des données au dos des enveloppes mailings : ajouter le champ donnée NN

### **VOUS AVEZ DÉMÉNAGÉ ?**

Merci de nous tenir informés de votre nouvelle adresse en complétant les informations ci-après.  
Vous pouvez nous renvoyer les informations par courrier postal ou par email à [donateurs@humundi.org](mailto:donateurs@humundi.org)

Nom : .....

Prénom : .....

Ancienne adresse : .....

Nouvelle adresse : .....

GSM : .....

Email : .....

**Numéro national : .....**

Merci d'avance.  
**L'équipe Humundi**

# Création d'une FAQ spéciale NN

>> mise en place d'un formulaire dédié à la collecte du NN



Nous sommes Oxfam Rejoignez-nous Magasins

TROUVER UN MAGASIN

FAIRE UN DON

RECHERCHER



## TOUT SUR VOTRE ATTESTATION FISCALE

### VOTRE NUMÉRO DE REGISTRE NATIONAL

#### POURQUOI NOUS VOUS DEMANDONS VOTRE NUMÉRO DE REGISTRE NATIONAL ?

Le 28 décembre 2023, un nouveau texte législatif, intitulé 'Loi portant des dispositions fiscales diverses' a été adopté par le gouvernement fédéral. Parmi les dispositions s'appliquant aux associations, se trouve l'obligation pour toutes les organisations habilitées à émettre des attestations fiscales de mentionner, au moment du dépôt du fichier contenant les attestations au SPF Finances, les numéros d'identification au Registre National des donateur.trice.s qui bénéficieront d'une déduction fiscale.

L'administration fiscale pourra ainsi identifier avec certitude les personnes concernées et leur attestation fiscale figurera automatiquement dans leur déclaration d'impôts.

[Je renseigne mon Numéro National](#)



Nous sommes Oxfam Rejoignez-nous Magasins

TROUVER UN MAGASIN

FAIRE UN DON

RECHERCHER



### VOTRE PROCHAINE ATTESTATION FISCALE : VOS DONNÉES ET MODE DE RÉCEPTION

En remplissant ce formulaire, vous renseignez ou mettez à jour vos informations et préférences pour recevoir votre attestation fiscale l'année prochaine. Nous recommandons et privilégions l'envoi par e-mail. Oxfam fait des économies sur les frais d'envoi : votre don est ainsi optimisé pour l'un de nos projets. C'est aussi plus rapide et bon pour la planète !

Prénoms\*

Nom\*

Adresse\*   
(rue / numéro / boîte)

Code postal\*

Pays\*

E-mail\*

Numéro de Registre National\*

(Format: 00.00.00.000.00 - remplir votre numéro de Registre National pour vos sections d'origine (diversifier votre implication aux Tso-actifs), et (avec pas attaché à d'autres files)

Comment souhaitez-vous recevoir votre attestation fiscale l'année prochaine ?\*

Par e-mail

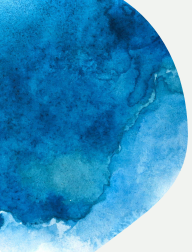
Par voie postale

Vous avez d'autres questions ? Faites-le nous savoir :

Nous sommes également à votre disposition

- par téléphone au 02 501 67 77
- par e-mail [info.fundraising@oxfam.org](mailto:info.fundraising@oxfam.org)

TRANSMETTRE



Réconciliation des dons :  
intégration des NN  
mentionnés en  
communication de virement

Y Y  
Y Y  
Y Y  
Y Y



Y Y  
Y Y  
Y Y  
Y Y





## Conclusions

- Rassurer sur la collecte et légitimité de la donnée NN (RGPD) : **restez factuel.**
- Mettre en place un plan d'actions et rétroplanning : **mesurez l'efficacité.**
- Élaborer un plan de communication à long terme : **répétez le message.**
- Ne pas considérer ce projet comme une menace mais comme une opportunité : **positivez** et **échangez avec vos pairs** sur les bonnes pratiques/freins rencontrés ;)
- **Restez informé** : sur l'évolution de la réglementation via RE-EF asbl, Fundraiser Forum, SPF Finances, votre réseau etc.

## Questions / Réponses

